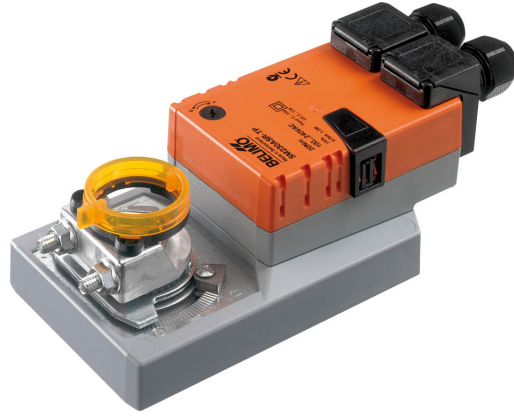


Teknik bina tesisatlarındaki damperlerin ayarlanması için oransal damper motoru

- Yaklaşık azami hava damperi boyutu 4 m<sup>2</sup>
- Motor torku 20 Nm
- Nominal besleme AC 100...240 V
- Kontrol oransal 2...10 V
- Geri besleme sinyali (U) 2...10 V
- Klemens bağlantılı

**Teknik veriler**

<b>Elektriksel veriler</b>	Nominal besleme	AC 100...240 V
	Nominal besleme gerilimi frekansı	50/60 Hz
	Nominal besleme gerilimi aralığı	AC 85...265 V
	Güç tüketimi, çalışırken	3,5 W
	Güç tüketimi, beklemede	1 W
	Güç tüketimi, kablo boyutlandırması	6,5 VA
	Bağlantı, besleme	Klemens 4 mm <sup>2</sup> (kablo Ø4...10 mm, 2 damarlı)
	Bağlantı, kontrol	Klemens 4 mm <sup>2</sup> (kablo Ø4...10 mm, 4 damarlı)
	Paralel çalışma	Evet (performans verilerini not edin)
<b>Fonksiyon verileri</b>	Motor torku	20 Nm
	Çalışma aralığı Y	2...10 V
	Giriş empedansı	100 kΩ
	Pozisyon geri bildirim U	2...10 V
	Geri besleme sinyali U not	Maks. 1 mA
	Besleme	DC 24 V ±30%, max. 10 mA
	Pozisyon hassasiyeti	±5%
	Dönme yönü, motor	anahtar ile seçilebilir 0/1
	Hareket yönü, not	Y = 0 V: Anahtar pozisyonu 0'da (saatin aksi yönünde dönme) / 1 (saat yönünde dönme)
	Elle müdahale elemanı	düğmeli, kilitlenebilir
	Dönme açısı	Maks. 95°
	Dönme açısı notu	ayarlanabilir mekanik tahditler yardımıyla her iki tarafta sınırlandırılabilir
	Çalışma süresi motor	150 s / 90°
	Ses gücü düzeyi, motor	45 dB(A)
	Mekanik arayüz	Universal mil kelepçesi, tersine çevrilebilir 10...20 mm
Konum göstergesi	Mekanik olarak, takılabilir	
<b>Güvenlik verileri</b>	Koruma sınıfı IEC/EN	II, güçlendirilmiş izolasyon
	Koruma sınıfı UL	II, güçlendirilmiş izolasyon
	Koruma derecesi IEC/EN	IP54
	Koruma derecesi NEMA/UL	NEMA 2
	Enclosure	UL Muhafaza Tip 2
	EMC	2014/30/AB'ye uygun CE
	Düşük voltaj direktifi	2014/35/AB'ye uygun CE
	Sertifikalandırma IEC/EN	IEC/EN 60730-1 ve IEC/EN 60730-2-14

<b>Güvenlik verileri</b>	UL Approval	UL 60730-1A, UL 60730-2-14 ve CAN/CSA E60730-1 uyarınca cULus Motordaki UL işareti üretim sahasına göre değişiklik gösterse de cihaz her durumda UL uyumludur
	Çalışma şekli	Tip 1
	Nominal impals voltajı, besleme	2,5 kV
	Nominal impals voltajı, kontrol	0.8 kV
	Kirliliği derecesi	3
	Ortam nemi	Maks. %95 bağıl nem, yoğuşmasız
	Ortam sıcaklığı	-30...50°C [-22...122°F]
	Belge kategorisi	-40...80°C [-40...176°F]
	Servis/Bakım	bakım gerektirmez
<b>Ağırlık</b>	Ağırlık	0.94 kg

### Güvenlik notları



- Bu cihaz sabit ısıtma, havalandırma ve klima sistemlerinde kullanılmak üzere tasarlanmıştır ve belirtilen uygulama alanı dışında, özellikle uçaklarda ve diğer hava taşıtlarında kullanılmamalıdır.
- Açık hava uygulaması: yalnızca su (deniz), kar, buz, güneş ışığı veya aşındırıcı gazların doğrudan cihazla etkileşime girmediği ve ortam koşullarının herhangi bir anda daima teknik katalogta belirtilen eşik değerlerde kaldığı durumlarda mümkündür.
- Dikkat: Güç kaynağı gerilimi!
- Montaj işlemleri yalnızca yetkili uzmanlar tarafından gerçekleştirilebilir. Montaj sırasında geçerli tüm yasal veya kurumsal montaj yönetmeliklerine uyulmalıdır.
- Ürün sadece üretici tarafından açılabilir. Kullanıcı tarafından tamir edilebilecek hiç bir parçası yoktur.
- Gereken torku hesaplamak için, damper üreticilerinin yüzey, kesit, tasarım, montaj durumu ve havalandırma koşullarına ilişkin sağlamış olduğu tüm teknik özelliklere uyulmalıdır.
- Cihaz elektrikli ve elektronik bileşenler içermekte olup evsel atık olarak atılmamalıdır. Yerel yönetmeliklere uyulmalıdır.

### Ürün özellikleri

<b>Çalışma modu</b>	Motora 0...10 V düzeyinde standart bir oransal sinyal bağlanır ve motor, kontrol sinyali tarafından belirlenen pozisyona ulaşılmasını sağlayacak şekilde hareket eder. U ölçüm gerilimi, %0,5...100 aralığındaki damper pozisyonunun elektriksel olarak görüntülenmesini sağlar ve diğer motorlar için kontrol sinyali olarak işlev görür.
<b>Basit doğrudan montaj</b>	Motorun dönmesini önlemeye yönelik bir dönme engelleme cihazı ile donatılmış üniversal mil kelepçesiyle damper miline basit montaj.
<b>Elle müdahale elemanı</b>	Motor yanındaki düğmeye basılarak elle kumanda imkanı. (Düğmeye basıldığı sürece dişliler serbest kalır. )
<b>Ayarlanabilir dönme açısı</b>	Mekanik tahditlerle ayarlanabilir dönme açısı.
<b>Güvenilir mekanizma</b>	Vana motorları mekanik sıkışmalara karşı korumalıdır. Limit anahtarlarına ihtiyaç duymadan sona dayandığında otomatik olarak durur .

## Aksesuarlar

Elektrikli aksesuarlar	Açıklama	Tip
	Pozisyon anahtarı 1 x SPDT ilave	S1A
	Pozisyon anahtarı 2 x SPDT ilave	S2A
	Geri bildirim potansiyometresi 140 $\Omega$ ilave	P140A
	Geri bildirim potansiyometresi 200 $\Omega$ ilave	P200A
	Geri bildirim potansiyometresi 500 $\Omega$ ilave	P500A
	Geri bildirim potansiyometresi 1 k $\Omega$ ilave	P1000A
	Geri bildirim potansiyometresi 2.8 k $\Omega$ ilave	P2800A
	Geri bildirim potansiyometresi 5 k $\Omega$ ilave	P5000A
	Geri bildirim potansiyometresi 10 k $\Omega$ ilave	P10000A
	Sinyal çevirici voltaj / akım 100 k $\Omega$ Besleme AC/DC 24 A	Z-UIC
	Konulandırıcı duvara montaja uygun	SGA24
	Konulandırıcı ray tipi montaj için	SGE24
	Konulandırıcı yüzey tipi montaja uygun	SGF24
	Konulandırıcı duvara montaja uygun	CRP24-B1
Mekanik aksesuarlar	Açıklama	Tip
	Motor kolu standart mil kelepçesi (tersine çevrilebilir) için	AH-20
	Mil uzatma parçası 240 mm $\varnothing$ 20 mm $\varnothing$ 12...21 mm CrNi damper mili için	AV12-25-I
	Mil uzatma parçası 240 mm $\varnothing$ 20 mm $\varnothing$ 8...22,7 mm damper mili için	AV8-25
	Mafsals damper krank kolu KH8 için uygun, 10'lı paket	KG8
	Mafsals damper krank kolu KH8 / KH10 için uygun, 10'lı paket	KG10A
	Damper krank kolu Yarık genişliği 8,2 mm, kelepçe aralığı $\varnothing$ 10...18 mm	KH8
	Mil kelepçesi, tek taraflı, kelepçe aralığı $\varnothing$ 8...26 mm, 20'lı paket	K-ENSA
	Mil kelepçesi, tek taraflı, kelepçe aralığı $\varnothing$ 12...26 mm, CrNi mili (INOX) için, 20'lı paket	K-ENSA-I
	Mil kelepçesi, tersine çevrilebilir, kelepçe aralığı $\varnothing$ 10...20 mm	K-SA
	Dönme önleyici mekanizma 180 mm, 20'lı paket	Z-ARS180
	Dönme önleyici mekanizma 230 mm, 20'lı paket	Z-ARS230
	Kare-kesit 10x10 mm, 20'lı paket	ZF10-NSA
	Kare-kesit 12x12 mm, 20'lı paket	ZF12-NSA
	Kare-kesit 15x15 mm, 20'lı paket	ZF15-NSA
	Kare-kesit 16x16 mm, 20'lı paket	ZF16-NSA
	Bağlantı işlemi için montaj kiti Düz montaj için	ZG-SMA
	Pozisyon göstergesi, 20'lı paket	Z-PI
	Taban plakası uzatması SM..A ve SM../AM../SMD24R arası	Z-SMA
	Terminal koruması IP54, 20'lı paket	Z-TP

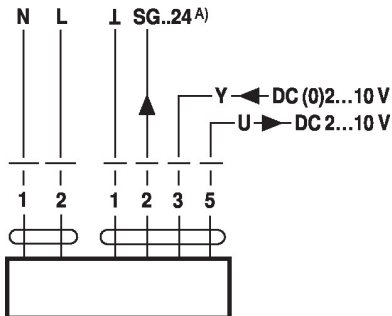
## Elektrik bağlantıları


**Dikkat: Güç kaynağı gerilimi!**

Paralel olarak başka motorlar bağlanabilir. Performans verilerine dikkat edin.

## Kablo şemaları

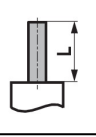
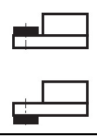
AC 230 V, oransal






A) Sadece SG..24 pozisyoner için besleme

Boyutlar

Mil uzunluđu

	Min. 48
	Min. 20

Kelepçe aralıđı

			
	10...20	≥10	≤20
<b>CrNi (INOX)</b>	12...20	≥10	≤20

CrNi'den (INOX) üretilmiş yuvarlak mil kullanıldığında: Ø 12...20 mm

